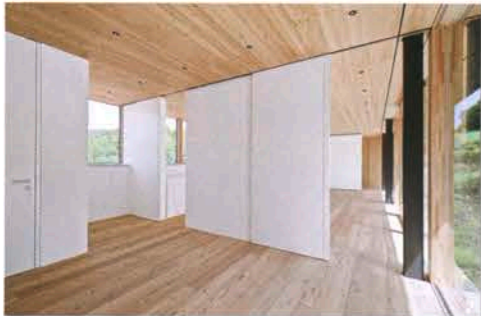


OFFENES TRAPEZHAUS MIT SEEBLICK

Ein nach Norden orientiertes steiles Hanggrundstück mit sehr ungünstigem einseitig trapezförmigem Zuschnitt erwartete die Architekten Regina Schineis und Stefan Hiendl. Auch wenn dies den Planungsaufwand erhöhte, entwarfen die erklärten Wunscharchitekten der Bauherren ein überzeugendes Konzept, das Schwächen zu Stärken machte.

Die Nordlage hat den Vorteil eines wunderschönen Seeblicks – der durch eine über die gesamte Nordseite reichende Lärchenterrasse auch im Freien erlebbar wird (4). Und es musste weder für konstruktive noch für sonstige Beschattungssysteme gesorgt werden. Allerdings blieb trotz der auf dieser Seite raumhohen Verglasungen das Problem, dass die Belichtung anderweitig verbessert werden musste. Dies gelang mittels in die südliche Eingangsseite gesetzter Fensterbänder, die dank der offenen Innenraumstruktur das natürliche Licht optimal im ganzen Haus verteilen (1).

Das zweigeschossig und treppenförmig in den Hang gebaute Haus ist oberhalb der betonierten Unterkellerung und Bodenplatte ganz in Holzrahmenbauweise gefertigt, was einen zügigen Ablauf der Arbeiten ermöglichte. Die horizontal verbretterten Fassadenabschnitte sind in Schwedenschwarz gestrichen (4). Im Inneren erzeugen teils in Lärchenholz, teils in Weiß gehaltene Wandpartien zusammen mit den Holzböden und -decken einen hellen, freundlichen Eindruck (1–3). Da das Haus für ein Paar konzipiert ist, mussten nur wenige abgetrennte Zimmer vorgesehen werden, die Raumzusammenhänge werden überwiegend mittels Schiebetüren geöffnet oder geschlossen. Während sich im oberen Eingangsgeschoss der Wohn-, Koch- und Essbereich befinden (1/2), nimmt die Ebene darunter das Schlafzimmer (3), ein großes Bad mit Aussicht, Büro, Lager und Hauswirtschaft auf.



WICHTIGE BAUDATEN

Baufgabe: Neubau eines Wohnhauses für ein Ehepaar

Standort: bei Deggendorf (Bayern)

Baufertigstellung: 2012

Grundstücksgröße: ca. 1.500 m²

Wohnfläche: 190 m² zuzüglich 90 m² Nutzfläche

Bruttorauminhalt (BRI): 995 m³

Bauweise: Holzrahmenbau

Energiekonzept: Luftwärmepumpe

Heizenergiebedarf/Jahr: 57,4 kWh/m²a

Gesamtkosten: keine Angaben

